

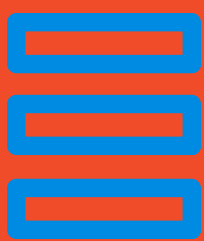


# PASSOS PARA CRIAR PLANILHAS INCRÍVEIS



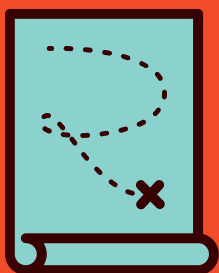
## 1. DEFINA SEU OBJETIVO

Antes de abrir o Excel e começar a trabalhar em sua planilha é importante estar claro qual o objetivo desse projeto. Qual problema será solucionado? Quem são os envolvidos?



## 2. LISTE AS REGRAS

Relacione todas as especificações necessárias: de onde virão as informações, quais são as regras de cálculo, as particularidades do processo e baseado nisso defina as regras da sua planilha.



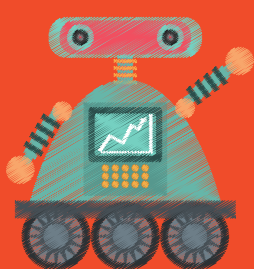
## 3. DEFINA A ESTRUTURA

Quais são todas as etapas do problema que você está tentando resolver? Estruture essas etapas, defina quantas abas serão e quais serão. Não esqueça de incluir uma aba de instruções!



## 4. ELABORE O PROTÓTIPO

Chegou a hora de desenvolver todos os recursos essenciais para chegar ao resultado esperado, e um protótipo **é fundamental para validar com todos os envolvidos se seu projeto está no caminho certo.**



## 5. AUTOMATIZE

Uma vez que o protótipo foi validado é hora de automatizar. Verifique as oportunidades de automação no seu projeto. Seja limpar uma área através de uma macro ou até mesmo carregar informações automáticas.



## 6. PROTEJA

Esse é um passo fundamental, porém pouco aplicado! Proteger o seu trabalho e garantir a segurança do processo é primordial. Revise seu projeto e deixe disponível apenas o essencial para o usuário final.



## 7. TESTE MUITO!

**Antes de colocar qualquer planilha em uso é fundamental testar**, mas testar pra valer!! Simule vários cenários, peça para alguém que desconhece o processo para testar, valide também se as instruções estão claras!

# MÉTODO DEFINITIVO

por Geraldo Alvarenga